

KIT UNDER-V 230V

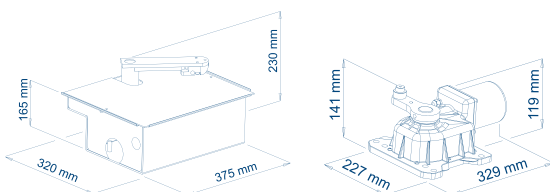
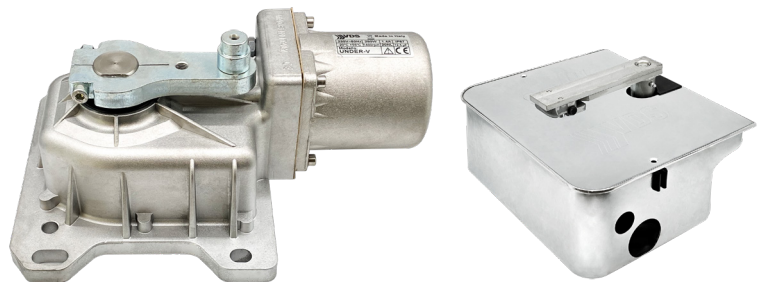
ATTUATORE ELETTROMECCANICO
INTERRATO 230V

 ANTA MAX 2,5 MT

 VDS

KIT 1 ANTA

Automazione a Braccio
per Cancelli Battente



IL KIT COMPRENDE:

DESCRIZIONE	Q.TÀ	CODICE
Attuatori	1	121991/1
Cassa di fondazione zincata	1	121992/3
Apparecchiatura di comando 230V	1	E105
Coppia di fotocellule	1	12/C
Lampeggiatore LED	1	23/8
Selettore a chiave	1	198/5
Trasmettitore	1	E010
Cartello avvertenze	1	165B

KIT DISPONIBILI:

CODICE	MODELLO	DESCRIZIONE
121994/4	KIT UNDER-V 230V	Kit 1 anta per cancelli fino a 2,5 mt con cassa zincata

CARATTERISTICHE:

Alimentazione motore	230VAC
Peso max anta	500 KG
Dimensione max anta	2,5 MT
Giri motore	1400 RPM
Assorbimento medio	1,4 A
Potenza motore	280 W
Condensatore	12,5 UF
Peso operatore	10 KG
Rumorosità	< 30 DBA
Temperatura di esercizio	-20° / +55° C
Grado di protezione	IP67